

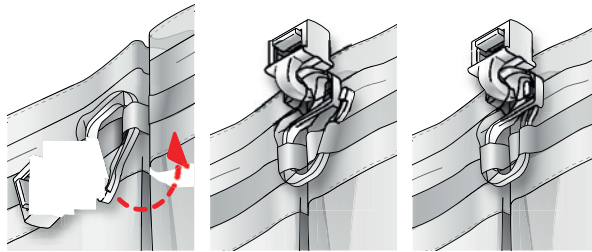
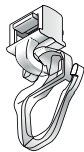
Divers types de confection pour rideaux et voiles avec les glisseurs 'Clic.

Parce que les glisseurs 'Clic existent avec des œillets transversaux et long, et avec le crochet adapté, quasiment tous les types de confection sont possibles.

Produits

Types de confection

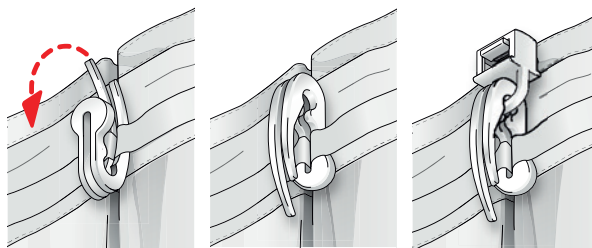
Glisseur 'Clic avec œillet transversal combiné aux crochets pour plis HH 1, HH 2 ou HH 7 (orientables)



Rideaux avec plis

Confection simple sans couture. Le **crochet pour plis** est enfilé par le dessus dans un passant de la bande pour plis et tourné, puis enfilé dans un autre passant et fermé. Sont adaptés: les **glisseurs 'Clic avec œillets transversaux** (HC 1, HC 3, HC 5, HC 7, HC 9). Disponible en combinaison, en tant que **glisseurs avec crochet court ou long pour plis**.

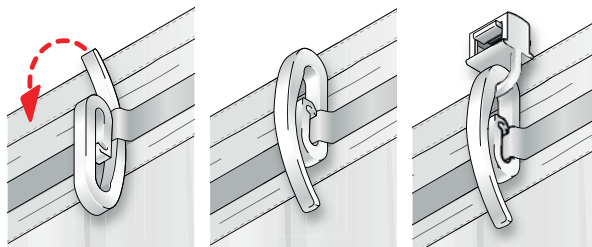
Glisseur 'Clic avec œillet long, combiné aux crochets doubles HH 4



Rideaux avec plis

Confection simple sans couture. Les deux doigts du **crochet HH 4** sont enfilés dans deux passants différents de la bande pour plis et forment ainsi un pli. Sont adaptés: les **glisseurs 'Clic avec œillets longs** (HC 2, HC 4, HC 6, HC 8).

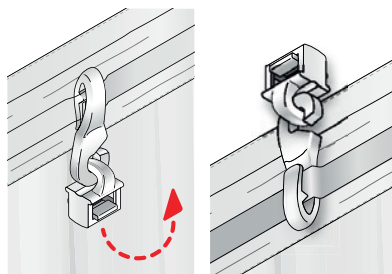
Glisseur 'Clic avec œillet long, combiné aux crochets simples HH 3



Rideaux sans plis

Confection simple sans couture. Le **crochet simple HH 3** est enfilé dans la bande pour plis, puis fixé dans l'œillet du glisseur. Avec le crochet simple, aucun pli ne se forme. Sont adaptés: les **glisseurs 'Clic avec œillets longs** (HC 2, HC 4, HC 6, HC 8).

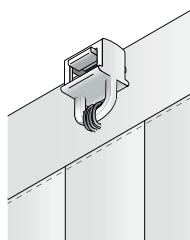
Glisseur 'Clic avec œillet transversal, combiné aux crochets HH 6



Rideaux sans plis

Confection simple sans couture. Le **crochet HH 6** est placé par le dessus dans un passant de la bande pour plus et tourné. Aucun pli ne se forme. Sont adaptés: les **glisseurs 'Clic avec œillets transversaux** (HC1, HC 3, HC 5, HC 7, HC 9). Disponible en combinaison, en tant que **glisseurs avec crochet**.

Glisseur 'Clic avec œillet long



Rideaux avec plis plats ou sans plis.

Couture entièrement automatisée des **glisseurs 'Clic** (normalement avec œillets longs) avec pli plat ou sans pli. Très efficace et économique. Particulièrement adapté aux grandes quantités comme dans les magasins de décoration, les caravanes, les camping-cars, etc.